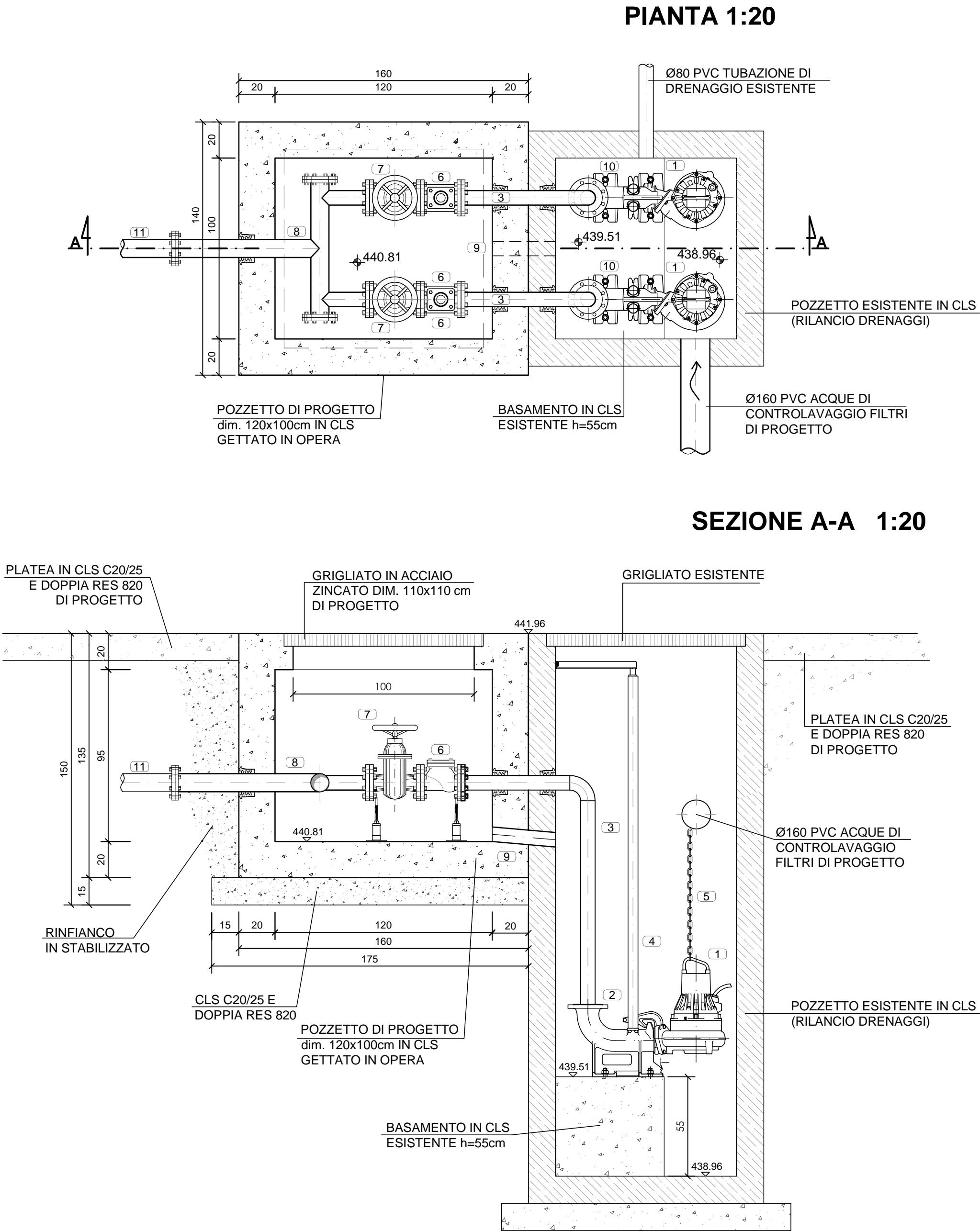



LEGENDA OPERE IN PROGETTO	
1	Elettropompa sommergibile
2	Piede di accoppiamento rapido DN 80
3	Colonna di mandata in acciaio inox AISI 316 DN 80
4	Tubo guida in acciaio inox
5	Catena di estrazione in acciaio inox
6	N°2 Valvole di ritegno a palla DN 80 flangiate PN 16 ghisa GS400
7	N°2 Saracinesche a corpo piatto a vite int. DN80 in ghisa GS 400 PN16 albero acciaio Inox
8	Tubazione in acc. inox AISI 316 DN 100
9	Tubazione di scarico Ø80 PVC
LEGENDA OPERE ESISTENTI	
10	Elettropompa sommergibile
11	Tubazione di rilancio in acciaio DN 100



A.T.I. N°1 - A.T.I. N°2		<div>UMBRA ACQUE</div> <div>UMBRA ACQUE S.p.a. Via G. Benucci, 167 - 06087 Ponte San Giovanni (PG)</div>	
ADEGUAMENTO DELL'IMPIANTO DI DEPURAZIONE DI S. ERASMO - GUBBIO (PAR-FSC 2007-2013)			
PROGETTO DEFINITIVO			
PROGETTISTA		<div><div><div>INGEGNORIA Ambiente Territorio Risorse Energia</div></div><div>STUDIO ASSOCIATO ATRE INGEGNERIA Via Lucca, 12 - San Giustino V.no (AR) Tel. 055476528 - Fax 0553986924 info@atreingegneria.net</div><div>P.IVA 01932810514</div></div> <div></div>	
DOTT. ING. LEONARDO DURANTI			
INTEGRAZIONE PRESTAZIONI SPECIALISTICHE			
DOTT. ING. LUISA BRACCESI			
TITOLO ELABORATO		CODICE PROGETTO L398_S_Erasmo-Deruta	
POZZETTO DI RILANCIO DRENAGGI		DATA MARZO 2015	REVISIONE N. -----
		SCALA 1:20 - 1:100	
		N. ELABORATO  11	